

# BÜYÜK TEKNOLOJİ

Petrel



9000 BTU/h

Soğutma (maks): 11.000 BTU/h

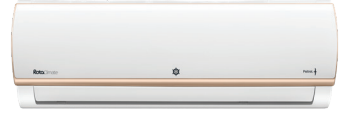
Isıtma (maks): 11.500 BTU/h



12000 BTU/h

Soğutma (maks): 14.000 BTU/h

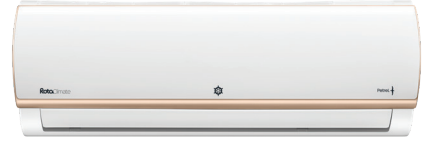
Isıtma (maks): 14.400 BTU/h



18000 BTU/h

Soğutma (maks): 20.900 BTU/h

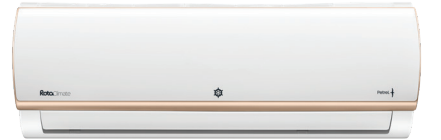
Isıtma (maks): 23.000 BTU/h



24000 BTU/h

Soğutma (maks): 27.000 BTU/h

Isıtma (maks): 27.000 BTU/h

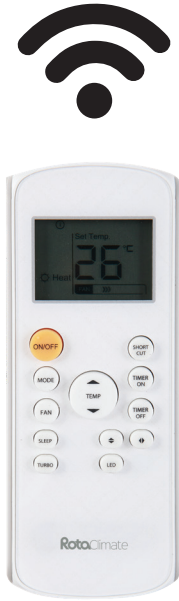




## Antarktika Serinliđi

Antarktika'dan ilham alan Petrel, teknolojsi, kalitesi ve konforuyla mekanlarınızı iklimlendiriyor. Petrel ile hayat çok daha keyifli.

Rota Climate Petrel  
Büyük Teknoloji



## İklim, Kontrolünüz Altında

Rota Climate'in büyük teknolojisi sayesinde mekanınızı iklimlendirmeniz sizin kontrolünüzde.

# Üstün Özellikler



A++

A+++

İnverter Teknolojisi, motorun çalışma sıklığını değiştirerek daha fazla verim elde eden ve daha fazla konfor sağlayan teknolojidir.



## Uyku Modu

Uykudan evvel seçilen kapama tuşu ile konforlu uyku modu devreye alınır, böylece gece boyunca aşırı ısınma ve soğutma önlenir.



%60 Enerji tasarrufu sağlayan R32 Soğutma Gazı



WiFi teknolojisiyle evinizi uzaktan iklimlendirebilirsiniz

\*WiFi Özelliği opsiyoneldir.



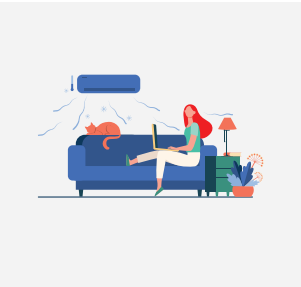
25dB

Ultra Sessiz Çalışma

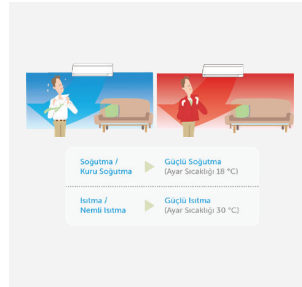


-15°C

-15 Derecede bile kusursuz çalışma performansı

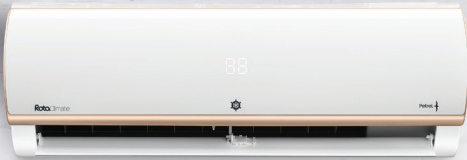


Geniş kanat açısı konforu tüm odaya yayar.



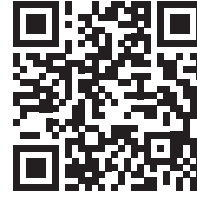
## Güçlü Mod

Tek bir tuşla daha güçlü performans sağlar. Odayı hızla soğutur ya da ısıtır.





www.rotaclimate.com



EN



TR

Model			Petrel 9	Petrel 12	Petrel 18	Petrel 24
Güç Kaynağı		Ph-V-Hz	220-240V,1Ph,50Hz	220-240V,1Ph,50Hz	220-240V,1Ph,50Hz	220-240V,1Ph,50Hz
Soğutma Kapasitesi		Btu/h	9000 (3500-11000)	12000 (3700-14000)	18000 (6200-20900)	24000 (7100-27000)
Çalışma Gücü (Soğutma)		W	732(100~1240)	1213(130~1580)	1550(140~2300)	2600(420~3150)
Çalışma Akımı (Soğutma)		A	3.18(0.4~5.4)	5.27(0.5~6.9)	6.7(0.6~10)	11.5(1.8~13.8)
Isıtma Kapasitesi		Btu/h	10000 (2800-11500)	13000 (3000-14400)	19000 (4700-23000)	25000 (5500-27000)
Çalışma Gücü (Isıtma)		W	733(120~1200)	1088(100~1680)	1570(220~2350)	2400(300~2750)
Çalışma Akımı (Isıtma)		A	3.18(0.5~5.2)	4.73(0.4~6.9)	6.8(0.95~10.2)	11(1.3~12.2)
Sezonsal Soğutma	P design C	kW	2,8	3,6	5,2	7,0
	SEER	W/W	6,3	6,1	7,4	6,1
	Enerji Sınıfı		A++	A++	A++	A++
Isıtma (Ortalama)	P design H	kW	2,6	2,5	4,4	5,6
	SCOP	W/W	4,0	4,0	4,0	4,0
	Enerji Sınıfı		A+	A+	A+	A+
	Tasarım Sıcaklığı	°C	-7	-7	-7	-7
Yıllık Enerji Tüketimi	Soğutma/Isıtma	kWh/yıl	156 / 910	221 / 945	247 / 1435	405 / 1680
-10 °C de tasarım yükü (Ptasarım)		kW	2,6	2,7	4,1	4,8
-10 °C de beyan edilen kapasite		kW	2,00	2,02	3,35	3,84
-10 °C de yedek ısıtma kapasitesi		kW	0,60	0,68	0,75	0,96
Isıtma (Ege-Akdeniz Bölge)	P tasarım	kW				
	SCOP	W/W	5,1	5,1	5,1	5,1
	Enerji Sınıfı		A+++	A+++	A+++	A+++
İÇ ÜNİTE						
Ses Gücü		dB(A)	54	55	56	59
Ses Basıncı		dB(A)	38,5/32/25	40,5/34,5/25	42,5/36/26	45/40,5/36
Hava Debisi		m3/h	466/360/325	540/430/314	840/680/540	980/817/662
Ağırlık (Cihaz)		kg	7,6/9,7	7,6/9,8	10/13	12,3-15,8
Boyutlar (GxDxY) Paket/ Boyut		mm	870x270x365 / 805x194x285	870x270x365 / 805x194x285	1035x295x385 / 957 x213x302	1120x405x315 / 1040x220x327
DIŞ ÜNİTE						
Dış Ortam Çalışma Sıcaklığı/ Soğutma		°C	-15 / 50	-15 / 50	-15 / 50	-15 / 50
Dış Ortam Çalışma Sıcaklığı/ Isıtma		°C	-15 / 30	-15 / 30	-15 / 30	-15 / 30
Kompresör Tipi			Rotary	Rotary	Rotary	Rotary
Ses Gücü Seviyesi		dB(A)	62	63	63	59
Ses Basıncı Seviyesi		dB(A)	55,5	56	56	67
Hava Debisi		m3/h	1750	1800	2100	3500
Ağırlık (Cihaz)		kg	23,2 / 25	23,2 / 25	32,7/35,4	42,9/45,9
Boyutlar(GxDxY)		mm	835x300x540 / 720x270x495	835x300x540 / 720x270x495	915x370x615 / 805x330x554	995x398x740 / 890x342x673
Soğutucu Akışkan			R32	R32	R32	R32
GWP			675	675	675	675
Soğutucu Akışkan		kg	0,55	0,55	1,08	1,42
Sıvı/Gaz Bakır Boru HaU		inch	1/4-3/8	1/4-3/8	1/4-1/2	3/8-5/8
Maksimum Boru Uzunluğu		m	25	25	30	50
Maksimum Yükseklik Farkı		m	10	10	20	25

\*Soğutucu maddelerde meydana gelen sızıntı iklim değişikliğine sebep olur. Daha düşük küresel ısınma potansiyeline (GWP) sahip soğutucu maddeler, atmosfere sızmaları halinde, daha yüksek GWP sahibi soğutucu maddelere kıyasla küresel ısınmaya daha az katkıda bulunur. Bu cihaz, [xxx]'ya eşit GWP'ye sahip soğutucu sıvı içermektedir. Bu, sözkonusu soğutucu sıvının 1 kg'sinin atmosfere sızması halinde, küresel ısınmaya olan etkisinin, 100 yıllık bir sürede 1 kg CO 2'den [xxx] kat daha fazla olacağı anlamına gelir. Soğutucu devreye müdahale etmeyin veya ürünü demonte etmeyi asla kendi başınıza denemeyin ve mutlaka konunun uzmanına başvurun.\*

\* Standart test sonuçlarına göre enerji tüketimi. Gerçek enerji tüketimi, cihazın kullanım şekline ve bulunduğu yere göre değişiklik gösterecektir.

Üretici firmamızın haber vermesiz ürün özelliklerinde değişiklik yapma hakkı vardır. Katalogta yer alan tipografik hatalardan firmamız sorumlu değildir. Enerji değerleri bölgesel değişiklikler gösterebilir.

06/2024



ÇAĞRI / SERVİS MERKEZİ  
444 0 863

